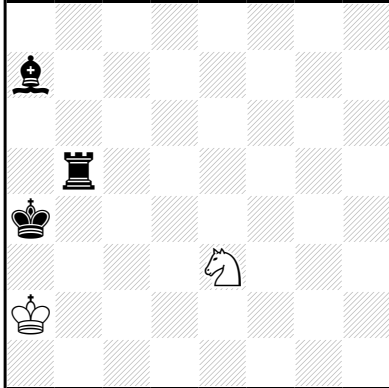


Annan Schach (Southern Chess)

Een stuk (inclusief koning) dat direct vóór een ander eigen stuk staat (bij Wit één rij hoger; bij Zwart één rij lager), kan uitsluitend spelen zoals dat andere stuk.

### Kohey YAMADA Eretria 2005



h#2 (2+3) C+

2.1.1.1

Annan

1.Ld4 Pc2 2.Ta5+ Kb3‡

1.Lb6 Kb2 2.La5+ Ka3‡

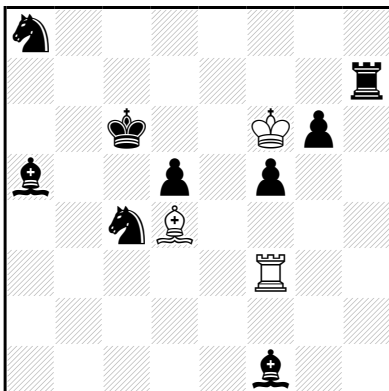
1.Ld4 ontnemt de zK op de tweede zet (2.Ta5+) de vluchtvelden

1... Pc2 (dekt veld a1)

2.Ta5+ (zwarte koning a4 fungeert en speelt nu als toren)

2... Kb3# wit valt de zwarte koning, spelend als toren, aan. Deze kan spelend als toren geen veld vinden.

### Éric HUBER 6° Sake, Eretria 2005 2° Recommandé



h#2 (3+9) C+

b) ♠d5→f4

Annan

a) 1.Pc7 Kg5 2.K×d4 Kf4‡

b) 1.Lc7 Ke6 2.K×f3 Kd5‡