

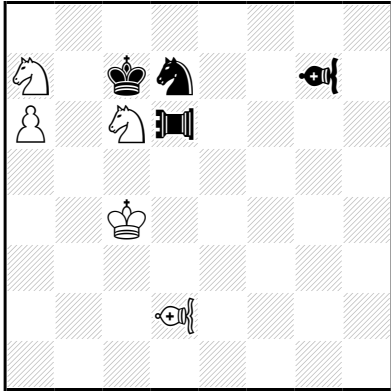
## Dubbele Toren- en Loperhopper:

Als een dubbelsprinkhaan, maar alleen op toren- respectievelijk loperlijnen.

**Hans Peter REHM**

**Orbit 2011**

**1° Prix**



sh#9 (5+4) C+

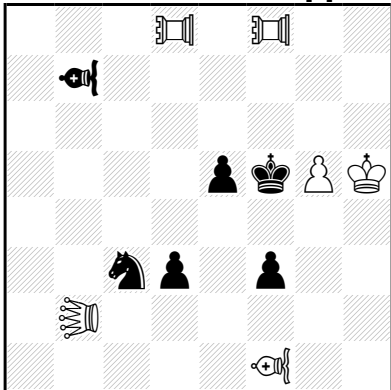
= Dubbele Torenhopper

= Dubbele Loperhopper

1.Pf6 2.Dubbele Torenhopper e6 3.Pe4 4. Dubbele Torenhopper e5 5.Pc5 6. Dubbele Loperhopper b6 7. Dubbele Torenhopper d5 8.Pd7 9. Dubbele Torenhopper d6 Kb4†  
Het zwarte paard wordt telkens als bokstuk gebruikt om eroverheen te springen en soms ook weer terug over het zelfde stuk.

?

## The Problemist Supplement 2017



h#2 (6+6) C+

b) + ♠ f3

= Dubbele Loperhopper

= Dubbele sprinkhaan

= Dubbele Torenhopper

a) 1.Dubbele Loperhopper e4 Dubbelesprinkhaan f6 2.Pd5 Dubbele Torenhopper e8†  
b) 1.Dubbele Loperhopper e4 Dubbelesprinkhaan f6 2.Pd5 Dubbele Torenhopper e8†