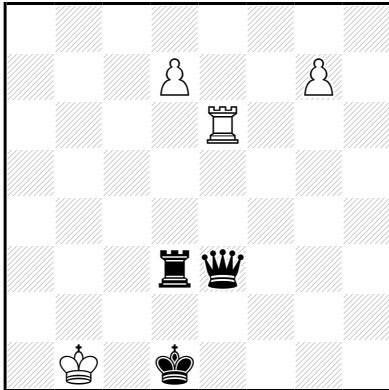


Madrasi: Een stuk (behalve de koning) dat wordt geobserveerd door een gelijksoortig vijandelijk (of neutraal) stuk, is verlamd. Een verlamd stuk verliest zijn mogelijkheid om te zetten, te slaan en schaak te geven, maar kan wel zelf een ander stuk verlammen. Bij orthodoxe stukken is de verlamming dus in principe altijd wederzijds, maar bij neutrale stukken en fairystukken zoals sprinkhanen hoeft dat niet het geval te zijn.

**Manfred RITTIRSCH
Achim SCHONEBERG
Die Schwalbe 1987
1° Prix**

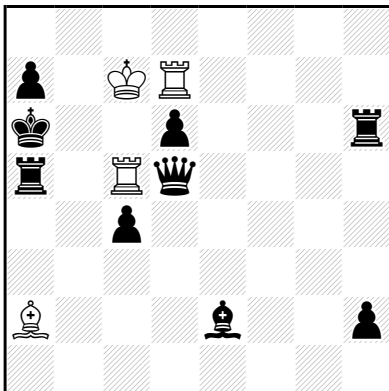


h#2 (4+3) C+

b) ♖e6→e5
Madrasi

- a) 1.Dh3 g8=T 2.Tg3 d8=T♯
b) 1.Ta3 g8=D 2.Db3 d8=D♯

**Hans-Peter REICH
Manfred RITTIRSCH
Europa Rochade 1986-87 (v)
1° Prix**



h#2 (4+9) C+

2.1.1.1
Madrasi

- 1.Th3 L×c4 2.Dh5 T×d6♯
1.Lg4 T×d6 2.Df3 L×c4♯