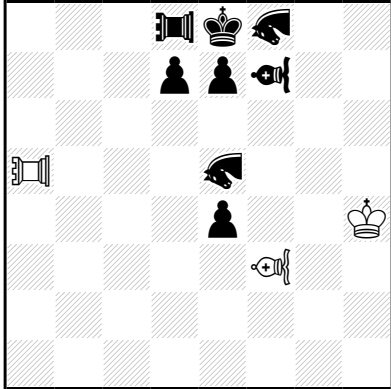


Saltador: (Argentijnse stukken, zie ook Loco/Faro) Slaat (en geeft schaak) als een normaal paard, tenzij beide velden tussen tussen uitgangs- en aankomstveld bezet zijn. Om te kunnen zetten zonder slag moet één van die velden juist wél bezet zijn.

**Stephan DIETRICH
idee & form 2018**



h≠2 (3+8)

2.1.1.1

♞ = Saltador

♞♞ = Loco

♖♖ = Faro

1.e3 LAh5 2.LOP×h5 LOP×h5‡

1.SALd3 LOPa8 2.LA×a8 LA×a8‡