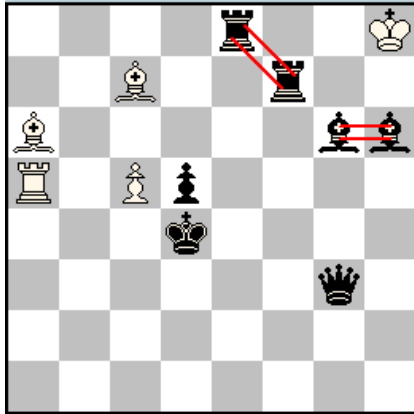


Siamese tweeling: Is onafscheidelijk en de twee componenten bewegen altijd synchroon in dezelfde richting, waarbij de zet van beide componenten legaal moet zijn. Wordt een van de componenten geslagen dan verdwijnt automatisch ook de andere van het bord.

**Henk LE GRAND
Probleemblad 1997**

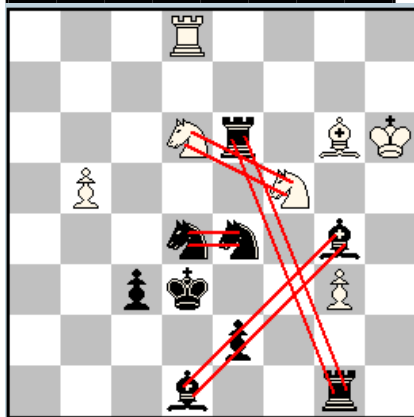


h#2 (5+7)

b) ♔h6→d6
// =Siamese tweeling

- a) 1.Te3-f2 Ld8 2.Le4-f4 Lf6‡
b) Te4-f3 Ta3 2.Lc5-f5 Td3‡

**Michal DRAGON
Jubilé J. Auclair-40, Phénix 1999-2002
2° Recommandé**



h#2 (7+9)

2.1.1.1
// =Pièces siamoises

- 1.P×b5-c5 P×b5-d4+ 2.Lc2-f5 P×c2-a3‡
1.P×g3-f3 P×g3-e4+ 2.Td6-f1 P×f1-d2‡