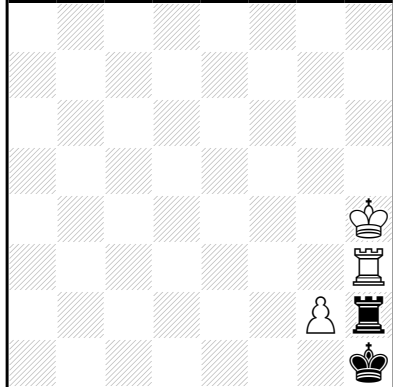


**Symmetrie-Circe:** Als Circe, maar het herrijzingsveld is het veld diametraal tegenover het slagveld, gespiegeld t.o.v. het centrale punt van het bord (bijv. slagzet op g6, herrijzing op b3).

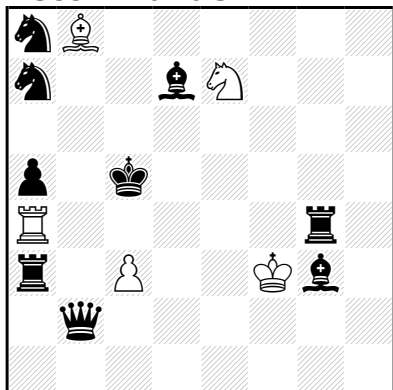
**Alexandre ELIZAROV**  
**Vratnica-64 2006**



h#2 (3+2) C+  
 b) ♔h1→g1, 2.1.1.1  
 c) + ♜a2, 3.1.1.1  
 Symmetrie-Circe

- a) 1.K×g2(b7) b8=D 2.Rh1 D×h2(Ta7)‡  
 b)  
 1.T×h3(Ta6)+ K×h3 2.Kh1 Ta1‡  
 1.K×g2(b7) b8=D 2.Kh1 D×h2(Ta7)‡  
 c)  
 1.a1=T Kg3 2.Tg1 T×h2(Ta7)‡  
 1.T×h3(Ta6)+ K×h3 2.a1=P T×a1(Ph8)‡  
 1.K×g2(b7) b8=D 2.Kh1 D×h2(Ta7)‡

**Pierre TRITTEN**  
**Die Schwalbe 2014**  
**Recommandé**



h#2 (5+9) C+  
 2.1.1.1  
 Symmetrie-Circe

- 1.Ld6 Td4 2.D×b8(Lg1) T×g4(Tb5)‡ en 1.Tç4 Lé5 2.L×a4(Th5) L×g3(Lb6)‡