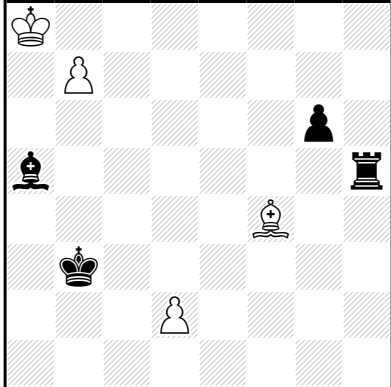


Ultra-Lortap: Een stuk (incl. de koning) kan alleen zetten, slaan of schaakgeven indien het niet wordt bestreken door een eigen stuk.

**Guy SOBRECASES
France-Echecs 2008**



h=1,5 (4+4) C+

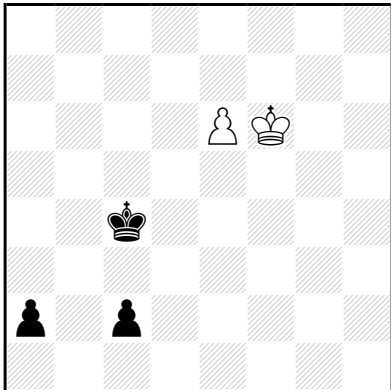
2.1.1

Ultra-Lortap

1...Lh6 2.Kb4 Lg5=

1...Lg5 2.Kc3 Lh6=

**Guy SOBRECASES
Mat Plus 2008**



hs±3,5 (2+3) C+

b) ♔f6→b7

Ultra-Lortap

a) 1...c1=D 2.Kg6 a1=P 3.e7 Dc2 4.e8=L Pb3#

b) 1...a1=D 2.e7 c1=P 3.e8=T Da2 4.Ka8 P~#