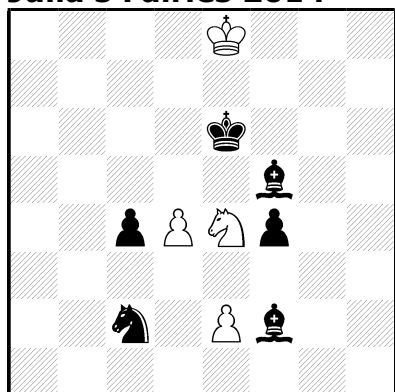


**Back-to-Back:** Zolang een wit stuk en een zwart stuk ‘met de ruggen tegen elkaar staan’ (d.w.z. het witte stuk staat direct boven het zwarte stuk) zijn hun zetmogelijkheden verwisseld. De regel geldt ook voor de koningen, dus elk wit stuk dat direct boven de zK staat, geeft schaak want het krijgt koningskracht!

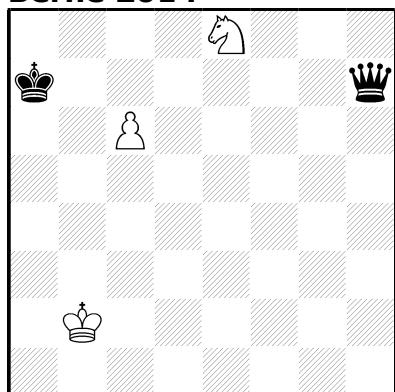
**S.K. BALASUBRAMANIAN  
Pierre TRITTEN  
Julia's Fairies 2014**



h#2 (4+6) C+  
2.1.1.1  
Back-to-Back

1.Le1 d3 2.Lc3 dxc4#  
1.Pe1 g3 2.Pf3 gx f4#

**Hitoshi YANAMI  
Berne 2014**



h#2 (3+2) C+  
2.1.1.1  
Back-to-Back

1.De7 Pd7 2.Dc5 a8L#  
1.Kb6 Pd6 2.Db7 cx b7#